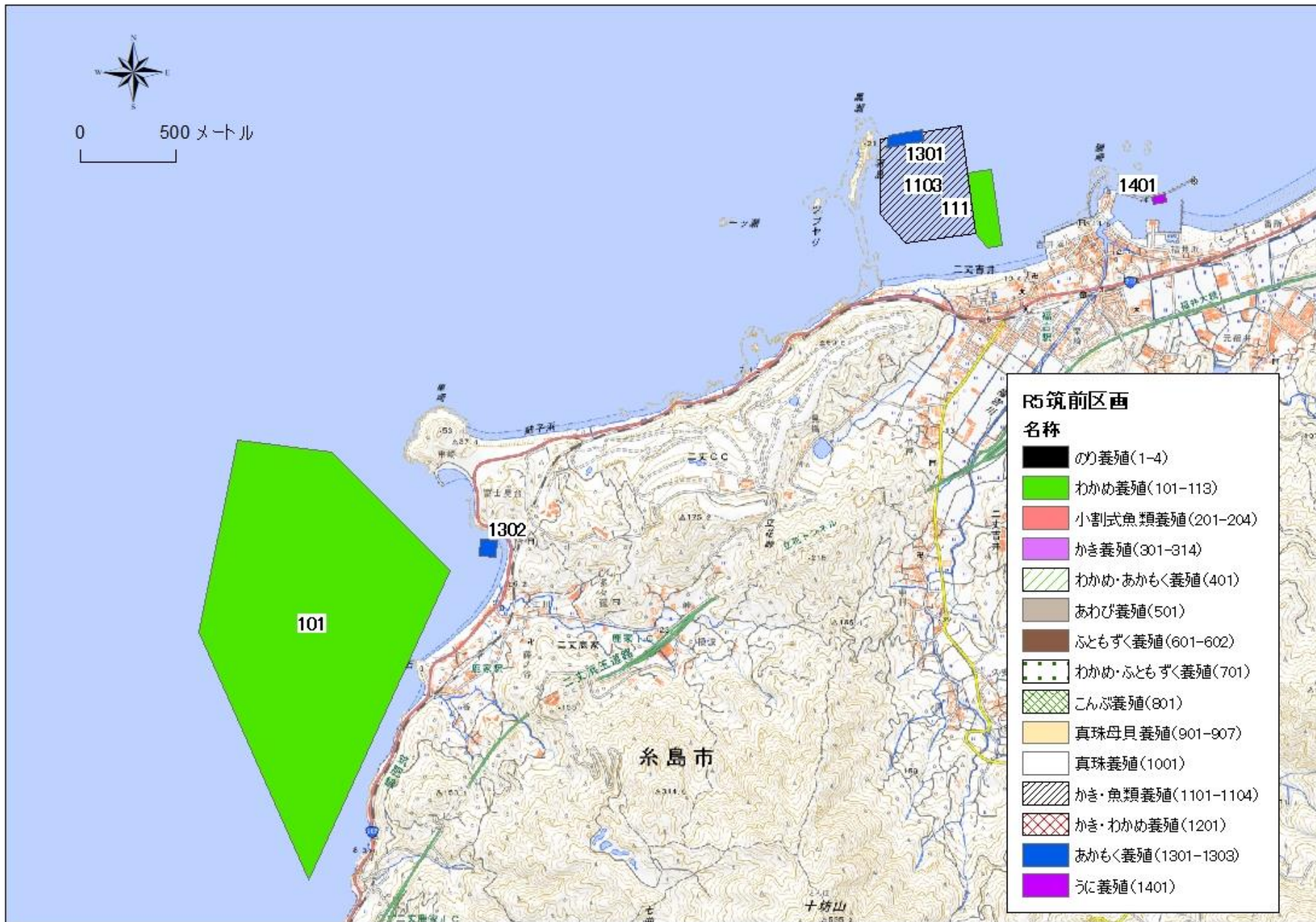


区画漁業権連絡図(糸島市福吉地先)



区画漁業権連絡図(糸島市姫島地先)



0 100メートル



糸島市

姫島

志摩姫島

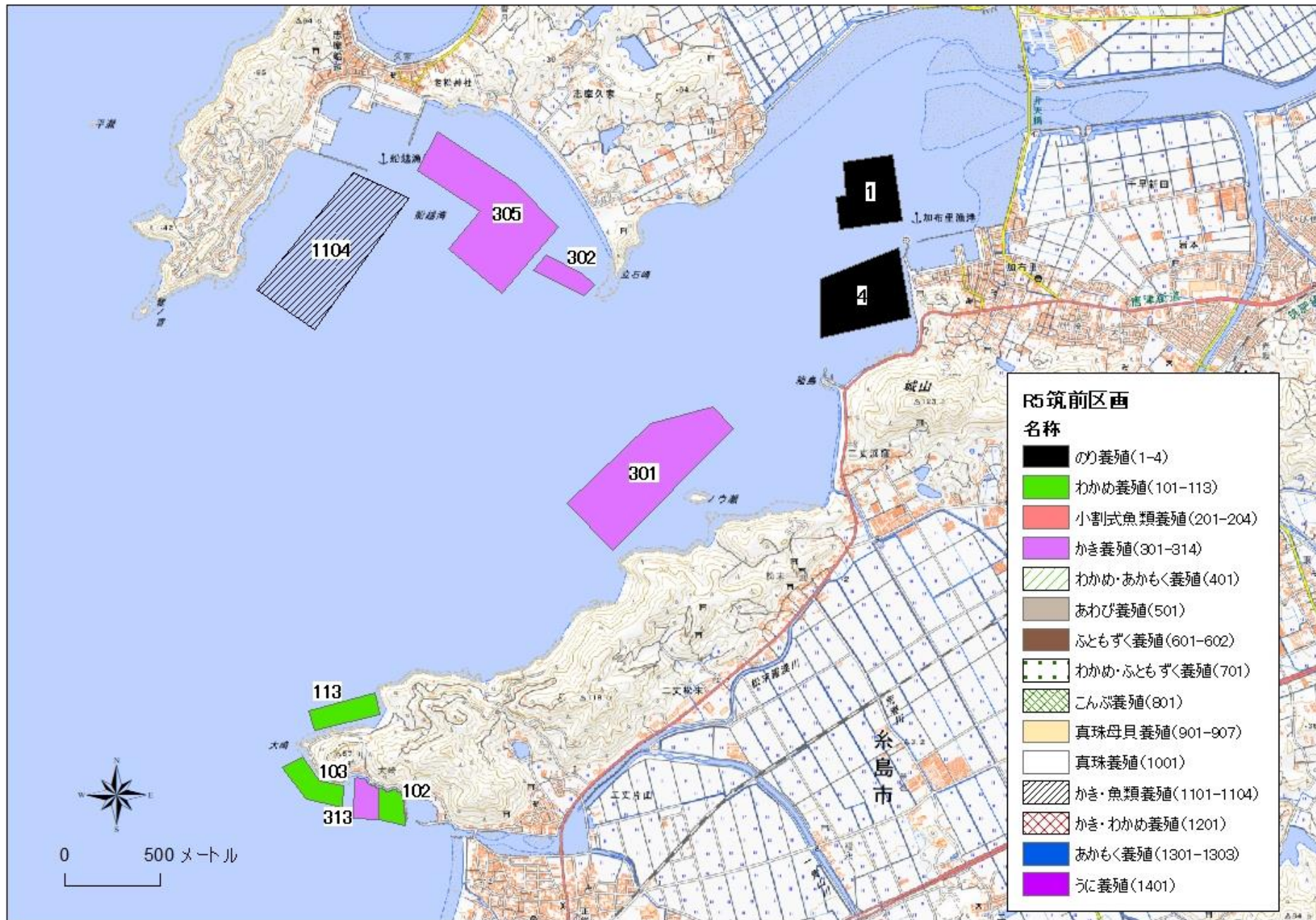
R5筑前区画

名称

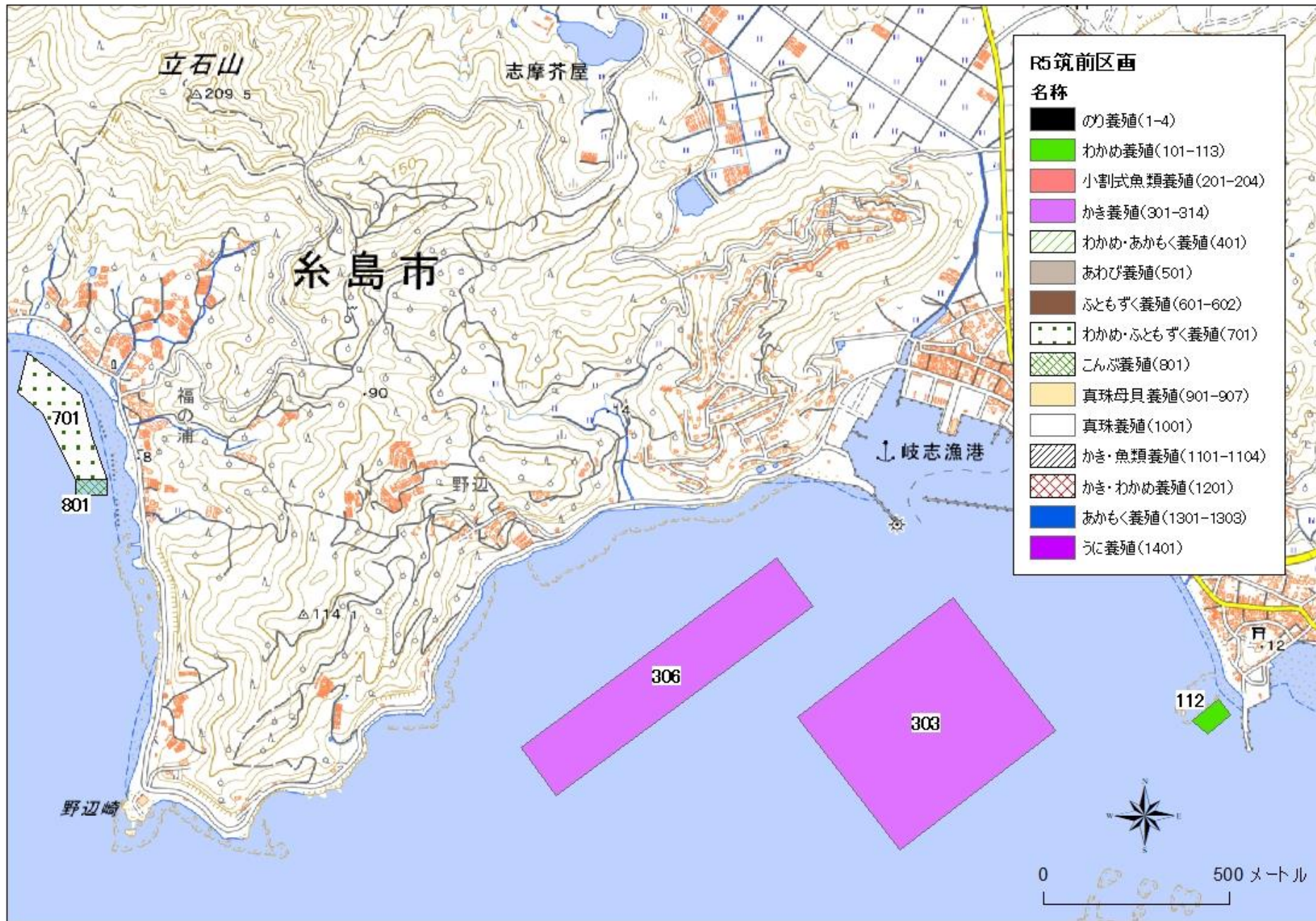
- のり養殖(1-4)
- わかめ養殖(101-113)
- 小割式魚類養殖(201-204)
- かき養殖(301-314)
- わかめ・あかもく養殖(401)
- あわび養殖(501)
- ふともずく養殖(601-602)
- わかめ・ふともずく養殖(701)
- こんぶ養殖(801)
- 真珠母貝養殖(901-907)
- 真珠養殖(1001)
- かき・魚類養殖(1101-1104)
- かき・わかめ養殖(1201)
- あかもく養殖(1301-1303)
- うに養殖(1401)



区画漁業権連絡図(糸島市深江、加布里、船越地先)



区画漁業権連絡図(糸島市岐志、芥屋地先)



区画漁業権連絡図(糸島市野北地先)

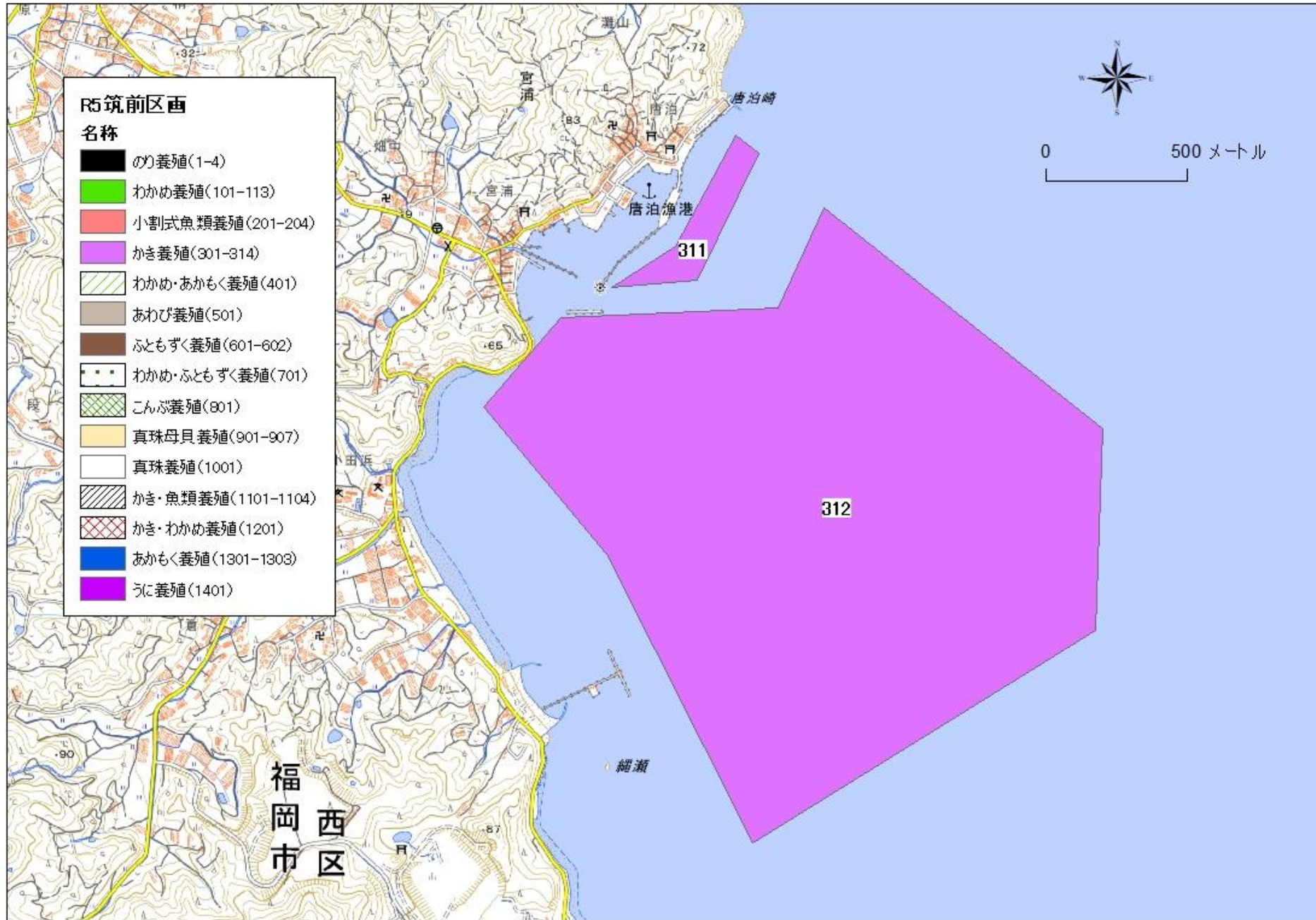
R5 筑前区画

名称	色/模様
のり養殖(1-4)	黒
わかめ養殖(101-113)	緑
小割式魚類養殖(201-204)	赤
かき養殖(301-314)	紫
わかめ・あかもく養殖(401)	斜線
あわび養殖(501)	茶
ふともず養殖(601-602)	茶
わかめ・ふともず養殖(701)	点線
こんぶ養殖(801)	格子
真珠母貝養殖(901-907)	黄
真珠養殖(1001)	白
かき・魚類養殖(1101-1104)	斜線
かき・わかめ養殖(1201)	格子
あかもく養殖(1301-1303)	青
うに養殖(1401)	紫

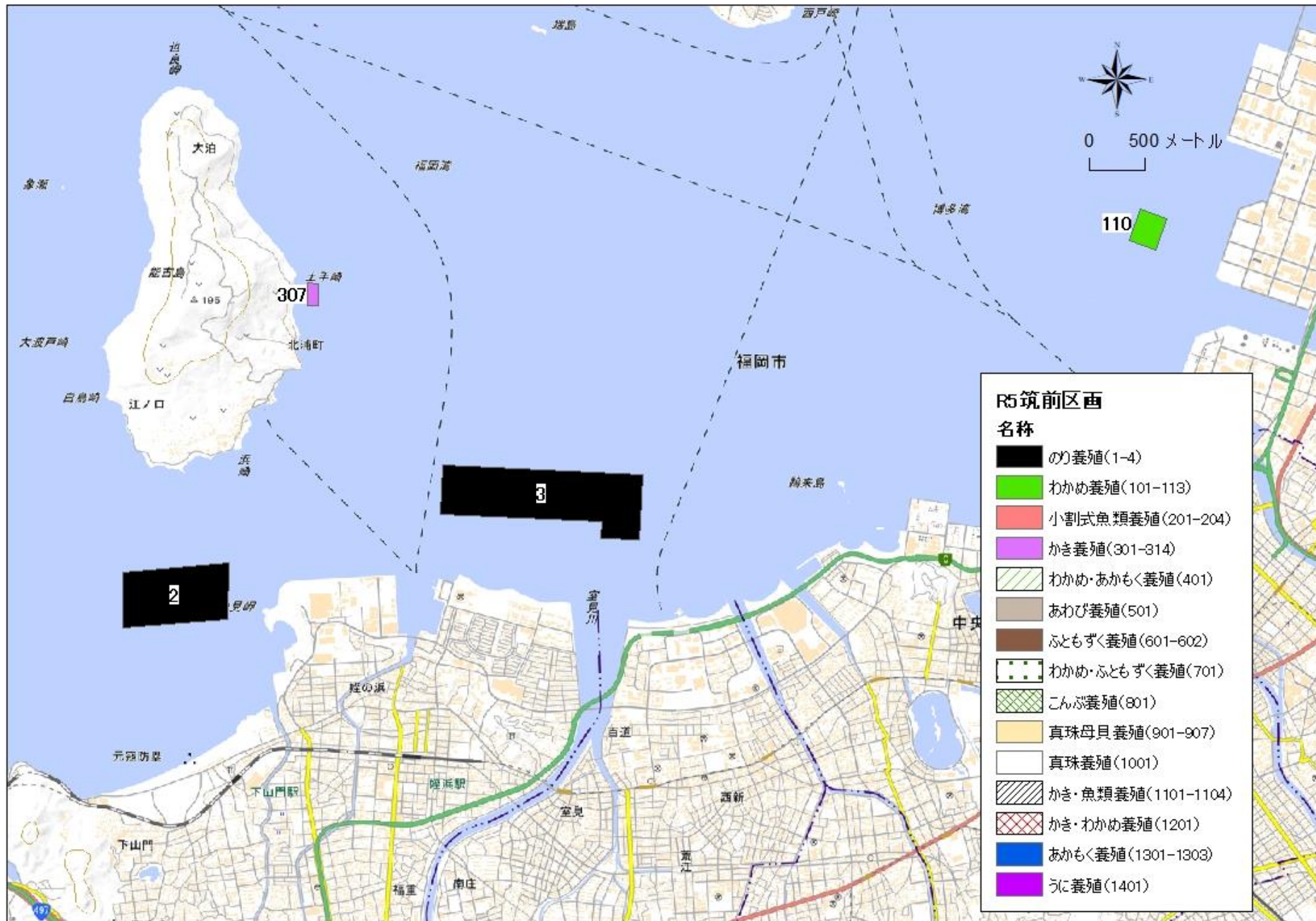


0 100メートル

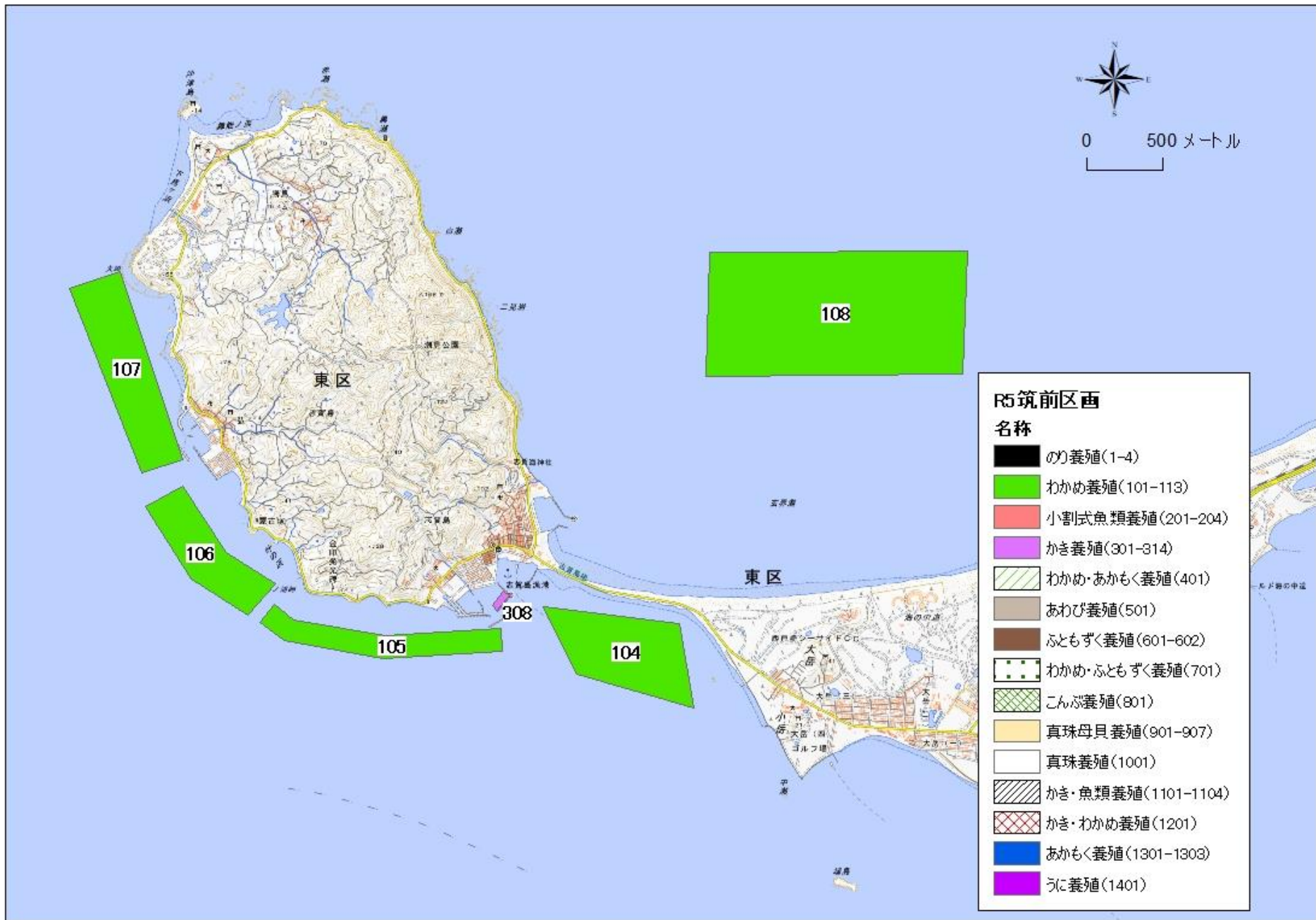
区画漁業権連絡図(福岡市西区唐泊地先)



区画漁業権連絡図(福岡市西区姪浜、能古、東区箱崎地先)



区画漁業権連絡図(福岡市東区志賀島、弘地先)



R5筑前区画

名称	色/パターン
のり養殖(1-4)	黒
わかめ養殖(101-113)	緑
小割式魚類養殖(201-204)	赤
かき養殖(301-314)	紫
わかめ・あかもく養殖(401)	斜線(左上-右下)
あわび養殖(501)	茶色
ふともずく養殖(601-602)	茶色
わかめ・ふともずく養殖(701)	点線
こんぶ養殖(801)	格子
真珠母貝養殖(901-907)	黄色
真珠養殖(1001)	白
かき・魚類養殖(1101-1104)	斜線(右上-左下)
かき・わかめ養殖(1201)	格子
あかもく養殖(1301-1303)	青
うに養殖(1401)	紫

区画漁業権連絡図(新宮町相島地先)



区画漁業権連絡図(福津市津屋崎地先)



区画漁業権連絡図(宗像市鐘崎地先)



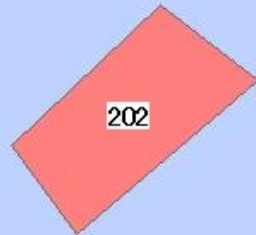
0 100 メートル



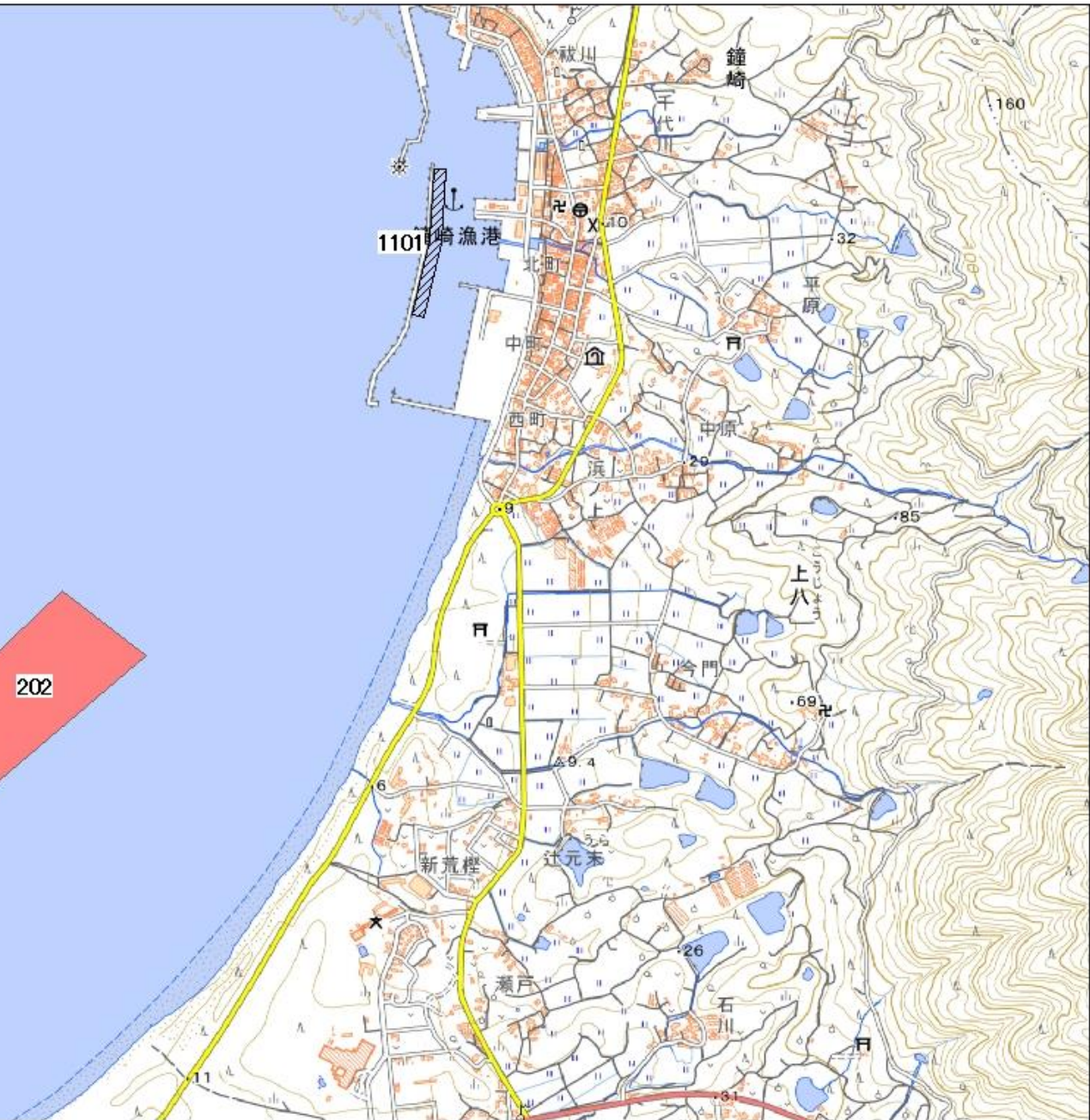
R5筑前区画

名称

- のり養殖(1-4)
- わかめ養殖(101-113)
- 小割式魚類養殖(201-204)
- かき養殖(301-314)
- わかめ・あかもく養殖(401)
- あわび養殖(501)
- ふともずく養殖(601-602)
- わかめ・ふともずく養殖(701)
- こんぶ養殖(801)
- 真珠母貝養殖(901-907)
- 真珠養殖(1001)
- かき・魚類養殖(1101-1104)
- かき・わかめ養殖(1201)
- あかもく養殖(1301-1303)
- うに養殖(1401)



202



区画漁業権連絡図(宗像市大島地先)



区画漁業権連絡図(宗像市地島地先)



区画漁業権連絡図(北九州市若松区脇之浦地先)



0 500メートル

R5筑前区画

名称

- のり養殖(1-4)
- わかめ養殖(101-113)
- 小割式魚類養殖(201-204)
- かき養殖(301-314)
- わかめ・あかもく養殖(401)
- あわび養殖(501)
- ふともずく養殖(601-602)
- わかめ・ふともずく養殖(701)
- こんぶ養殖(801)
- 真珠母貝養殖(901-907)
- 真珠養殖(1001)
- かき・魚類養殖(1101-1104)
- かき・わかめ養殖(1201)
- あかもく養殖(1301-1303)
- うに養殖(1401)



区画漁業権連絡図(北九州市門司区大里地先)

